

解答科目欄及び出題範囲欄の不適切なマーク例

(令和 8 年度大学入学共通テスト)

「地理歴史，公民」及び「理科」について，科目や出題範囲のマークミスが生じないように，解答用紙の解答科目欄及び出題範囲欄の正しいマーク例と不適切なマーク例を示します。

誤ってマークすると，適切に採点されません。場合によっては個別学力検査の出願資格を失う場合もありますので，次ページ以降をよく読み，解答科目欄及び出題範囲欄をマークする際は十分注意してください。

1	「地理歴史，公民」・・・・・・・・・・・・・・・・・・・・・・・・・・・・・・・・P.1
1－2	「地理歴史，公民」の『地理総合／歴史総合／公共』・・・・・・・・P.5
2	「理科」・・・・・・・・・・・・・・・・・・・・・・・・・・・・・・・・P.12
2－2	「理科」の『物理基礎／化学基礎／生物基礎／地学基礎』・・・・P.15

1 「地理歴史、公民」

「地理歴史、公民」の2科目受験者については、試験時間を解答順に第1解答科目と第2解答科目に区分し、各60分間で1科目を解答します。解答用紙は、第1解答科目用（右上に「1」と表示）と第2解答科目用（右上に「2」と表示）がそれぞれの解答開始前に1枚ずつ配付されますので、異なる2科目をそれぞれ対応する解答用紙の解答科目欄にマークしてください。

(1) 正しいマーク例（第1解答科目で『地理総合、地理探究』、第2解答科目で『公共、倫理』を解答する場合）

The diagram illustrates the correct marking method for the 2026 University Entrance Common Test. It shows two answer sheets for the 'Geography, History, and Civics' (地理歴史、公民) section. The first sheet is for the first subject (第1解答科目) and the second is for the second subject (第2解答科目). Both sheets have a subject selection column (解答科目欄) on the right side. The first sheet shows the selection of 'Geography Comprehensive, Geography Inquiry' (地理総合、地理探究) and 'Public, Ethics' (公共、倫理). The second sheet shows the selection of 'Public, Politics, Economics' (公共、政治・経済) and 'History Comprehensive, World History Inquiry' (歴史総合、世界史探究). The diagram also shows the corresponding marks on the subject selection columns of the answer sheets, with red and blue arrows indicating the correct marking process.

第1解答科目用紙（第1面）

マーク例
正しい例
1 科目だけマークしない。
2 科目を受験する場合に選択できない組合せは、問題冊子の表紙に記載しています。
訂正は、消しゴムできれいに消し、消し跡を残してはいけません。
所定欄以外にはマークしたり、記入したりしてはいけません。
汚したり、折りまけたりしてはいけません。

第1解答科目欄
地理総合／歴史総合／公共 ○
地理総合、地理探究 ●
歴史総合、日本史探究 ○
歴史総合、世界史探究 ○
公共、倫理 ○
公共、政治・経済 ○

第2解答科目用紙（第1面）

マーク例
正しい例
1 科目だけマークしない。
2 科目を受験する場合に選択できない組合せは、問題冊子の表紙に記載しています。
訂正は、消しゴムできれいに消し、消し跡を残してはいけません。
所定欄以外にはマークしたり、記入したりしてはいけません。
汚したり、折りまけたりしてはいけません。

第2解答科目欄
地理総合／歴史総合／公共 ○
地理総合、地理探究 ○
歴史総合、日本史探究 ○
歴史総合、世界史探究 ○
公共、倫理 ●
公共、政治・経済 ○

(2) 不適切なマーク例 誤ってマークすると適切に採点されません。

ア 不適切なマーク例①（第 1 解答科目の解答用紙に 2 科目分をマーク）

マークシート
悪い例
良い例

①受験番号を記入し、その下のマーク欄にマークしない。

②氏名・フリガナ、試験場コードを記入しなさい。

第1解答科目欄

地理総合/歴史総合/公共

地理総合、地理探究

歴史総合、日本史探究

歴史総合、世界史探究

公共、倫理

公共、政治・経済

③

・1科目だけマークしない。
・第1解答科目欄が無マーク又は複数マークの場合は、0点となる
ことがあります。

注意事項
1 2科目を受験する場合に選択できない組合せは、問題冊子の表紙に記載しています。
2 訂正は、消しゴムできれいに消し、消しずを残してはいけません。
3 所定欄以外にはマークしたり、記入したりしてはいけません。
4 汚したり、折りまげたりしてはいけません。

・[地理総合/歴史総合/公共]の解答欄は、この用紙の第2面にあります。
・左にある第1解答科目欄にマークしてから、第2面に移りなさい。

第1解答科目欄

地理総合/歴史総合/公共

地理総合、地理探究

歴史総合、日本史探究

歴史総合、世界史探究

公共、倫理

公共、政治・経済

④

⑤

⑥

⑦

⑧

⑨

⑩

⑪

⑫

⑬

⑭

⑮

⑯

⑰

⑱

⑲

⑳

㉑

㉒

㉓

㉔

㉕

㉖

㉗

㉘

㉙

㉚

㉛

㉜

㉝

㉞

㉟

㊱

㊲

㊳

㊴

㊵

㊶

㊷

㊸

㊹

㊺

マークシート
悪い例
良い例

①受験番号を記入し、その下のマーク欄にマークしない。

②氏名・フリガナ、試験場コードを記入しなさい。

第2解答科目欄

地理総合/歴史総合/公共

地理総合、地理探究

歴史総合、日本史探究

歴史総合、世界史探究

公共、倫理

公共、政治・経済

③

・1科目だけマークしない。
・第2解答科目欄が無マーク又は複数マークの場合は、0点となる
ことがあります。

注意事項
1 2科目を受験する場合に選択できない組合せは、問題冊子の表紙に記載しています。
2 第1解答科目で解答した科目は解答できません。
3 訂正は、消しゴムできれいに消し、消しずを残してはいけません。
4 所定欄以外にはマークしたり、記入したりしてはいけません。
5 汚したり、折りまげたりしてはいけません。

・[地理総合/歴史総合/公共]の解答欄は、この用紙の第2面にあります。
・左にある第2解答科目欄にマークしてから、第2面に移りなさい。

第2解答科目欄

地理総合/歴史総合/公共

地理総合、地理探究

歴史総合、日本史探究

歴史総合、世界史探究

公共、倫理

公共、政治・経済

④

⑤

⑥

⑦

⑧

⑨

⑩

⑪

⑫

⑬

⑭

⑮

⑯

⑰

⑱

⑲

⑳

㉑

㉒

㉓

㉔

㉕

㉖

㉗

㉘

㉙

㉚

㉛

㉜

㉝

㉞

㉟

㊱

㊲

㊳

㊴

㊵

㊶

㊷

㊸

㊹

㊺

※ このようにマークした場合は、第1解答科目、第2解答科目ともに0点（科目不明）として取り扱います。

イ 不適切なマーク例②（選択解答することができない組合せで2科目をマーク）

マーク例
良い例 悪い例
● ○ × 0

1 受験番号を記入し、その下のマーク欄にマークしなさい。

2 氏名・フリガナ、試験場コードを記入しなさい。

3 1科目だけマークしなさい。
・第1解答科目欄が無マーク又は複数マークの場合は、0点となります。

注意事項
1 2科目を受験する場合に選択できない組合せは、問題冊子の表紙に記載しています。
2 訂正は、消しゴムできれいに消し、消しくずを残してはいけません。
3 所定欄以外にはマークしたり、記入したりしてはいけません。
4 汚したり、折りまげたりしてはいけません。

第1解答科目欄
地理総合／歴史総合／公共 ○
地理総合、地理探究 ○
歴史総合、日本史探究 ○
歴史総合、世界史探究 ○
公共、倫理 ○
公共、政治・経済 ○

第2解答科目欄
地理総合／歴史総合／公共 ○
地理総合、地理探究 ○
歴史総合、日本史探究 ○
歴史総合、世界史探究 ○
公共、倫理 ●
公共、政治・経済 ○

第1解答科目欄
地理総合／歴史総合／公共 ○
地理総合、地理探究 ○
歴史総合、日本史探究 ○
歴史総合、世界史探究 ○
公共、倫理 ●
公共、政治・経済 ○

第2解答科目欄
地理総合／歴史総合／公共 ○
地理総合、地理探究 ○
歴史総合、日本史探究 ○
歴史総合、世界史探究 ○
公共、倫理 ○
公共、政治・経済 ●

※ このようにマークした場合は、第1解答科目はマークしている科目を通常どおり採点し、第2解答科目は0点（科目不明）として取り扱います。

※ 選択解答することができない組合せとは、『公共、倫理』と『公共、政治・経済』の組合せ、『地理総合／歴史総合／公共』の3つの出題範囲の中から選択解答する2つの出題範囲と同一名称を含む科目の組合せを指します。（「受験上の注意」4ページ参照。）

ウ 不適切なマーク例③（第1解答科目と第2解答科目の解答科目欄に同じ科目をマーク）

マーク例
良い例 悪い例
● ○ × 0

① 受験番号を記入し、その下のマーク欄にマークしなさい。

② 氏名・フリガナ、試験場コードを記入しなさい。

③ 第1解答科目が無マーク又は複数マークの場合は、0点となる場合があります。

④ 第2解答科目が無マーク又は複数マークの場合は、0点となる場合があります。

注意事項
1 2科目を受験する場合に選択できない組合せは、問題冊子の表紙に記載しています。
2 訂正は、消しゴムできれいに消し、消しくずを残してはいけません。
3 所定欄以外にはマークしたり、記入したりしてはいけません。
4 汚したり、折りまげたりしてはいけません。

・「地理総合／歴史総合／公共」の解答欄は、この用紙の第2面にあります。
・左にある第1解答科目欄にマークしてから、第2面に移りなさい。

第1解答科目欄

地理総合／歴史総合／公共 ○

地理総合、地理探究 ○

歴史総合、日本史探究 ○

歴史総合、世界史探究 ○

公共、倫理 ○

公共、政治・経済 ○

第2解答科目欄

地理総合／歴史総合／公共 ○

地理総合、地理探究 ○

歴史総合、日本史探究 ○

歴史総合、世界史探究 ○

公共、倫理 ○

公共、政治・経済 ○

第1解答科目欄

地理総合／歴史総合／公共 ○

地理総合、地理探究 ●

歴史総合、日本史探究 ○

歴史総合、世界史探究 ○

公共、倫理 ○

公共、政治・経済 ○

第2解答科目欄

地理総合／歴史総合／公共 ○

地理総合、地理探究 ●

歴史総合、日本史探究 ○

歴史総合、世界史探究 ○

公共、倫理 ○

公共、政治・経済 ○

※ このようにマークした場合は、第1解答科目はマークしている科目を通常どおり採点し、第2解答科目は0点（科目不明）として取り扱います。

1-2 「地理歴史，公民」の『地理総合／歴史総合／公共』

「地理歴史，公民」の『地理総合／歴史総合／公共』は，試験時間 60 分で「地理総合」「歴史総合」「公共」の3つの出題範囲の中から2つを選択解答しますが，科目数としては1科目です。試験時間 60 分で3つの出題範囲（「地理総合」「歴史総合」「公共」）の中から，必ず2つの出題範囲を選択解答してください。

解答用紙第1面にある解答科目欄にマークした上で，第2面にある左右の2つの出題範囲欄に異なる範囲をそれぞれ1つずつマークしてください。

なお，以下の(1)及び(2)では，第1解答科目における例を示しますが，第2解答科目においても同様の取扱いとなります。

(1) 正しいマーク例（『地理総合／歴史総合／公共』の「地理総合」と「歴史総合」を選択解答する場合）

第1面
(解答科目欄)

第1解答科目欄

地理総合／歴史総合／公共 ●

地理総合，地理探究 ○

歴史総合，日本史探究 ○

歴史総合，世界史探究 ○

公共，倫理 ○

公共，政治・経済 ○

第2面

地理歴史，公民（第1解答科目）解答用紙・第2面

1

注意事項

- 1 『地理総合／歴史総合／公共』を解答する場合は，第1面にある第1解答科目欄と，第2面にある2つの出題範囲欄の両方にマークしなさい。
- 2 左右の解答欄で同一の出題範囲を解答してはいけません。
- 3 『地理総合／歴史総合／公共』以外の出題科目を解答する場合は，第2面にマークしてはいけません。
- 4 2科目を受験する場合に選択できない組合せは，問題冊子の表紙に記載しています。
- 5 訂正は，消しゴムできれいに消し，消しくずを残してはいけません。
- 6 所定欄以外にはマークしたり，記入したりしてはいけません。
- 7 汚したり，折りまげたりしてはいけません。

下の解答欄は，両方とも『地理総合／歴史総合／公共』の解答欄です。

④

下の解答欄で解答する出題範囲を，1つだけマークしなさい。

・出題範囲欄が無マーク又は複数マークの場合は，0点となります。

出題範囲欄

地理総合 ○

歴史総合 ○

公 共 ○

⑤

下の解答欄で解答する出題範囲を，1つだけマークしなさい。

・出題範囲欄が無マーク又は複数マークの場合は，0点となります。

出題範囲欄

地理総合 ○

歴史総合 ○

公 共 ○

又は

出題範囲欄

地理総合 ○

歴史総合 ●

公 共 ○

出題範囲欄

地理総合 ●

歴史総合 ○

公 共 ○

(2) 不適切なマーク例 誤ってマークすると適切に採点されません。

ア 不適切なマーク例①（2つの出題範囲欄のうち一方の出題範囲欄にのみマーク）

第1面
(解答科目欄)

第1解答科目欄

地理総合／歴史総合／公共 ●

地理総合、地理探究 ○

歴史総合、日本史探究 ○

歴史総合、世界史探究 ○

公共、倫理 ○

公共、政治・経済 ○

第2面

地理歴史、公民(第1解答科目) 解答用紙・第2面

1

注意事項

- 1 【地理総合／歴史総合／公共】を解答する場合は、第1面にある第1解答科目欄と、第2面にある2つの出題範囲欄の両方にマークしなさい。
- 2 左右の解答欄で同一の出題範囲を解答してはいけません。
- 3 【地理総合／歴史総合／公共】以外の出題科目を解答する場合は、第2面にマークしてはいけません。
- 4 2科目を受験する場合に選択できない組合せは、問題冊子の表紙に記載しています。
- 5 訂正は、消しゴムできれいに消し、消しきずを残してはいけません。
- 6 所定欄以外にはマークしたり、記入したりしてはいけません。
- 7 汚したり、折りまげたりしてはいけません。

下の解答欄は、両方とも【地理総合／歴史総合／公共】の解答欄です。

④

下の解答欄で解答する出題範囲を、1つだけマークしなさい。

出題範囲欄が無マーク又は複数マークの場合は、0点となります。

出題範囲欄

地理総合 ○

歴史総合 ○

公共 ○

解答番号	1	2	3	4	5	6	7	8	9
101	○	○	○	○	○	○	○	○	○
102	○	○	○	○	○	○	○	○	○
103	○	○	○	○	○	○	○	○	○
104	○	○	○	○	○	○	○	○	○
105	○	○	○	○	○	○	○	○	○
106	○	○	○	○	○	○	○	○	○
107	○	○	○	○	○	○	○	○	○
108	○	○	○	○	○	○	○	○	○
109	○	○	○	○	○	○	○	○	○
110	○	○	○	○	○	○	○	○	○
111	○	○	○	○	○	○	○	○	○
112	○	○	○	○	○	○	○	○	○
113	○	○	○	○	○	○	○	○	○
114	○	○	○	○	○	○	○	○	○
115	○	○	○	○	○	○	○	○	○
116	○	○	○	○	○	○	○	○	○
117	○	○	○	○	○	○	○	○	○
118	○	○	○	○	○	○	○	○	○
119	○	○	○	○	○	○	○	○	○
120	○	○	○	○	○	○	○	○	○
121	○	○	○	○	○	○	○	○	○
122	○	○	○	○	○	○	○	○	○
123	○	○	○	○	○	○	○	○	○
124	○	○	○	○	○	○	○	○	○
125	○	○	○	○	○	○	○	○	○

⑤

下の解答欄で解答する出題範囲を、1つだけマークしなさい。

出題範囲欄が無マーク又は複数マークの場合は、0点となります。

出題範囲欄

地理総合 ○

歴史総合 ○

公共 ○

解答番号	1	2	3	4	5	6	7	8	9
101	○	○	○	○	○	○	○	○	○
102	○	○	○	○	○	○	○	○	○
103	○	○	○	○	○	○	○	○	○
104	○	○	○	○	○	○	○	○	○
105	○	○	○	○	○	○	○	○	○
106	○	○	○	○	○	○	○	○	○
107	○	○	○	○	○	○	○	○	○
108	○	○	○	○	○	○	○	○	○
109	○	○	○	○	○	○	○	○	○
110	○	○	○	○	○	○	○	○	○
111	○	○	○	○	○	○	○	○	○
112	○	○	○	○	○	○	○	○	○
113	○	○	○	○	○	○	○	○	○
114	○	○	○	○	○	○	○	○	○
115	○	○	○	○	○	○	○	○	○
116	○	○	○	○	○	○	○	○	○
117	○	○	○	○	○	○	○	○	○
118	○	○	○	○	○	○	○	○	○
119	○	○	○	○	○	○	○	○	○
120	○	○	○	○	○	○	○	○	○
121	○	○	○	○	○	○	○	○	○
122	○	○	○	○	○	○	○	○	○
123	○	○	○	○	○	○	○	○	○
124	○	○	○	○	○	○	○	○	○
125	○	○	○	○	○	○	○	○	○

又は

出題範囲欄

地理総合 ○

歴史総合 ○

公共 ○

解答番号	1	2	3	4	5	6	7	8	9
101	○	○	○	○	○	○	○	○	○
102	○	○	○	○	○	○	○	○	○
103	○	○	○	○	○	○	○	○	○
104	○	○	○	○	○	○	○	○	○
105	○	○	○	○	○	○	○	○	○
106	○	○	○	○	○	○	○	○	○
107	○	○	○	○	○	○	○	○	○
108	○	○	○	○	○	○	○	○	○
109	○	○	○	○	○	○	○	○	○
110	○	○	○	○	○	○	○	○	○
111	○	○	○	○	○	○	○	○	○
112	○	○	○	○	○	○	○	○	○
113	○	○	○	○	○	○	○	○	○
114	○	○	○	○	○	○	○	○	○
115	○	○	○	○	○	○	○	○	○
116	○	○	○	○	○	○	○	○	○
117	○	○	○	○	○	○	○	○	○
118	○	○	○	○	○	○	○	○	○
119	○	○	○	○	○	○	○	○	○
120	○	○	○	○	○	○	○	○	○
121	○	○	○	○	○	○	○	○	○
122	○	○	○	○	○	○	○	○	○
123	○	○	○	○	○	○	○	○	○
124	○	○	○	○	○	○	○	○	○
125	○	○	○	○	○	○	○	○	○

出題範囲欄

地理総合 ●

歴史総合 ○

公共 ○

解答番号	1	2	3	4	5	6	7	8	9
101	○	○	○	○	○	○	○	○	○
102	○	○	○	○	○	○	○	○	○
103	○	○	○	○	○	○	○	○	○
104	○	○	○	○	○	○	○	○	○
105	○	○	○	○	○	○	○	○	○
106	○	○	○	○	○	○	○	○	○
107	○	○	○	○	○	○	○	○	○
108	○	○	○	○	○	○	○	○	○
109	○	○	○	○	○	○	○	○	○
110	○	○	○	○	○	○	○	○	○
111	○	○	○	○	○	○	○	○	○
112	○	○	○	○	○	○	○	○	○
113	○	○	○	○	○	○	○	○	○
114	○	○	○	○	○	○	○	○	○
115	○	○	○	○	○	○	○	○	○
116	○	○	○	○	○	○	○	○	○
117	○	○	○	○	○	○	○	○	○
118	○	○	○	○	○	○	○	○	○
119	○	○	○	○	○	○	○	○	○
120	○	○	○	○	○	○	○	○	○
121	○	○	○	○	○	○	○	○	○
122	○	○	○	○	○	○	○	○	○
123	○	○	○	○	○	○	○	○	○
124	○	○	○	○	○	○	○	○	○
125	○	○	○	○	○	○	○	○	○

※ このようにマークした場合は、マークしている出題範囲のみ採点し、もう一方の出題範囲は0点（出題範囲不明）として取り扱います。

イ 不適切なマーク例②（一方の出題範囲欄に2つ分の出題範囲をマーク）

第1面
(解答科目欄)

第1解答科目欄

地理総合／歴史総合／公共 ☒

地理総合、地理探究 ☐

歴史総合、日本史探究 ☐

歴史総合、世界史探究 ☐

公共、倫理 ☐

公共、政治・経済 ☐

第2面

地理歴史、公民(第1解答科目)解答用紙・第2面

1

注意事項

- 1 【地理総合／歴史総合／公共】を解答する場合は、第1面にある第1解答科目欄と、第2面にある2つの出題範囲欄の両方にマークしなさい。
- 2 左右の解答欄で同一の出題範囲を解答してはいけません。
- 3 【地理総合／歴史総合／公共】以外の出題科目を解答する場合は、第2面にマークしてはいけません。
- 4 2科目を受験する場合に選択できない組合せは、問題冊子の表紙に記載しています。
- 5 訂正は、消しゴムできれいに消し、消しずを残してはいけません。
- 6 所定欄以外にはマークしたり、記入したりしてはいけません。
- 7 汚したり、折りまげたりしてはいけません。

下の解答欄は、両方とも【地理総合／歴史総合／公共】の解答欄です。

④

下の解答欄で解答する出題範囲を、1つだけマークしなさい。

出題範囲欄が無マーク又は複数マークの場合は、0点となります。

解答科目	1	2	3	4	5	6	7	8	9
101	0	0	0	0	0	0	0	0	0
102	0	0	0	0	0	0	0	0	0
103	0	0	0	0	0	0	0	0	0
104	0	0	0	0	0	0	0	0	0
105	0	0	0	0	0	0	0	0	0
106	0	0	0	0	0	0	0	0	0
107	0	0	0	0	0	0	0	0	0
108	0	0	0	0	0	0	0	0	0
109	0	0	0	0	0	0	0	0	0
110	0	0	0	0	0	0	0	0	0
111	0	0	0	0	0	0	0	0	0
112	0	0	0	0	0	0	0	0	0
113	0	0	0	0	0	0	0	0	0
114	0	0	0	0	0	0	0	0	0
115	0	0	0	0	0	0	0	0	0
116	0	0	0	0	0	0	0	0	0
117	0	0	0	0	0	0	0	0	0
118	0	0	0	0	0	0	0	0	0
119	0	0	0	0	0	0	0	0	0
120	0	0	0	0	0	0	0	0	0
121	0	0	0	0	0	0	0	0	0
122	0	0	0	0	0	0	0	0	0
123	0	0	0	0	0	0	0	0	0
124	0	0	0	0	0	0	0	0	0
125	0	0	0	0	0	0	0	0	0

⑤

下の解答欄で解答する出題範囲を、1つだけマークしなさい。

出題範囲欄が無マーク又は複数マークの場合は、0点となります。

解答科目	1	2	3	4	5	6	7	8	9
101	0	0	0	0	0	0	0	0	0
102	0	0	0	0	0	0	0	0	0
103	0	0	0	0	0	0	0	0	0
104	0	0	0	0	0	0	0	0	0
105	0	0	0	0	0	0	0	0	0
106	0	0	0	0	0	0	0	0	0
107	0	0	0	0	0	0	0	0	0
108	0	0	0	0	0	0	0	0	0
109	0	0	0	0	0	0	0	0	0
110	0	0	0	0	0	0	0	0	0
111	0	0	0	0	0	0	0	0	0
112	0	0	0	0	0	0	0	0	0
113	0	0	0	0	0	0	0	0	0
114	0	0	0	0	0	0	0	0	0
115	0	0	0	0	0	0	0	0	0
116	0	0	0	0	0	0	0	0	0
117	0	0	0	0	0	0	0	0	0
118	0	0	0	0	0	0	0	0	0
119	0	0	0	0	0	0	0	0	0
120	0	0	0	0	0	0	0	0	0
121	0	0	0	0	0	0	0	0	0
122	0	0	0	0	0	0	0	0	0
123	0	0	0	0	0	0	0	0	0
124	0	0	0	0	0	0	0	0	0
125	0	0	0	0	0	0	0	0	0

又は

出題範囲欄

地理総合 ☒

歴史総合 ☒

公共 共 ☐

出題範囲欄

地理総合 ☐

歴史総合 ☐

公共 共 ☐

※ このようにマークした場合は、**両方とも0点（出題範囲不明）**として取り扱います。

ウ 不適切なマーク例③（両方の出題範囲欄において同じ出題範囲をマーク）

第1面
(解答科目欄)

第1解答科目欄

地理総合／歴史総合／公共 ●

地理総合、地理探究 ○

歴史総合、日本史探究 ○

歴史総合、世界史探究 ○

公共、倫理 ○

公共、政治・経済 ○

第2面

地理歴史、公民(第1解答科目)解答用紙・第2面

1

注意事項

- 1 [地理総合／歴史総合／公共]を解答する場合は、第1面にある第1解答科目欄と、第2面にある2つの出題範囲欄の両方にマークしなさい。
- 2 左右の解答欄で同一の出題範囲を解答してはいけません。
- 3 [地理総合／歴史総合／公共]以外の出題科目を解答する場合は、第2面にマークしてはいけません。
- 4 2科目を受験する場合に選択できない組合せは、問題冊子の表紙に記載しています。
- 5 訂正は、消しゴムできれいに消し、消しずを残してはいけません。
- 6 所定欄以外にはマークしたり、記入したりしてはいけません。
- 7 汚したり、折りまげたりしてはいけません。

下の解答欄は、両方とも『地理総合／歴史総合／公共』の解答欄です。

4

下の解答欄で解答する出題範囲を、1つだけマークしなさい。

・出題範囲欄が無マーク又は複数マークの場合は、0点となります。

出題範囲欄

地理総合 ○

歴史総合 ○

公共 ○

解答番号	1	2	3	4	5	6	7	8	9
101	○	○	○	○	○	○	○	○	○
102	○	○	○	○	○	○	○	○	○
103	○	○	○	○	○	○	○	○	○
104	○	○	○	○	○	○	○	○	○
105	○	○	○	○	○	○	○	○	○
106	○	○	○	○	○	○	○	○	○
107	○	○	○	○	○	○	○	○	○
108	○	○	○	○	○	○	○	○	○
109	○	○	○	○	○	○	○	○	○
110	○	○	○	○	○	○	○	○	○
111	○	○	○	○	○	○	○	○	○
112	○	○	○	○	○	○	○	○	○
113	○	○	○	○	○	○	○	○	○
114	○	○	○	○	○	○	○	○	○
115	○	○	○	○	○	○	○	○	○
116	○	○	○	○	○	○	○	○	○
117	○	○	○	○	○	○	○	○	○
118	○	○	○	○	○	○	○	○	○
119	○	○	○	○	○	○	○	○	○
120	○	○	○	○	○	○	○	○	○
121	○	○	○	○	○	○	○	○	○
122	○	○	○	○	○	○	○	○	○
123	○	○	○	○	○	○	○	○	○
124	○	○	○	○	○	○	○	○	○
125	○	○	○	○	○	○	○	○	○

5

下の解答欄で解答する出題範囲を、1つだけマークしなさい。

・出題範囲欄が無マーク又は複数マークの場合は、0点となります。

出題範囲欄

地理総合 ○

歴史総合 ○

公共 ○

解答番号	1	2	3	4	5	6	7	8	9
101	○	○	○	○	○	○	○	○	○
102	○	○	○	○	○	○	○	○	○
103	○	○	○	○	○	○	○	○	○
104	○	○	○	○	○	○	○	○	○
105	○	○	○	○	○	○	○	○	○
106	○	○	○	○	○	○	○	○	○
107	○	○	○	○	○	○	○	○	○
108	○	○	○	○	○	○	○	○	○
109	○	○	○	○	○	○	○	○	○
110	○	○	○	○	○	○	○	○	○
111	○	○	○	○	○	○	○	○	○
112	○	○	○	○	○	○	○	○	○
113	○	○	○	○	○	○	○	○	○
114	○	○	○	○	○	○	○	○	○
115	○	○	○	○	○	○	○	○	○
116	○	○	○	○	○	○	○	○	○
117	○	○	○	○	○	○	○	○	○
118	○	○	○	○	○	○	○	○	○
119	○	○	○	○	○	○	○	○	○
120	○	○	○	○	○	○	○	○	○
121	○	○	○	○	○	○	○	○	○
122	○	○	○	○	○	○	○	○	○
123	○	○	○	○	○	○	○	○	○
124	○	○	○	○	○	○	○	○	○
125	○	○	○	○	○	○	○	○	○

出題範囲欄

地理総合 ●

歴史総合 ○

公共 ○

地理総合 ●

歴史総合 ○

公共 ○

※ このようにマークした場合は、両方とも採点し、**高得点の方を選択した出題範囲**として取り扱い、他方は0点（出題範囲不明）として取り扱います。

オ 不適切なマーク例⑤（2科目とも『地理総合／歴史総合／公共』にマークし、2科目とも2つの出題範囲欄のうち一方の出題範囲欄にのみマーク）

第1面
(解答科目欄)

第1解答科目欄

地理総合／歴史総合／公共

地理総合、地理探究

歴史総合、日本史探究

歴史総合、世界史探究

公共、倫理

公共、政治・経済

第2解答科目欄

地理総合／歴史総合／公共

地理総合、地理探究

歴史総合、日本史探究

歴史総合、世界史探究

公共、倫理

公共、政治・経済

第2面

地理歴史、公民（第1解答科目）解答用紙・第2面

1 地理総合／歴史総合／公共を解答する場合は、第1面にある第1解答科目欄と、第2面にある2つの出題範囲欄の両方にマークしなさい。

2 左右の解答欄で同一の出題範囲を解答してはいけません。

3 地理総合／歴史総合／公共以外の出題科目を解答する場合は、第2面にマークしてはいけません。

4 2科目を受験する場合に選択できない組合せは、問題冊子の表紙に記載しています。

5 訂正は、消しゴムできれいに消し、消しくずを残してはいけません。

6 所定欄以外にはマークしたり、記入したりしてはいけません。

7 汚したり、折りまげたりしてはいけません。

下の解答欄は、両方とも『地理総合／歴史総合／公共』の解答欄です。

④ 下の解答欄で解答する出題範囲を、1つだけマークしなさい。
・出題範囲欄が無マーク又は複数マークの場合は、0点となります。

⑤ 下の解答欄で解答する出題範囲を、1つだけマークしなさい。
・出題範囲欄が無マーク又は複数マークの場合は、0点となります。

地理歴史、公民（第2解答科目）解答用紙・第2面

1 地理総合／歴史総合／公共を解答する場合は、第1面にある第2解答科目欄と、第2面にある2つの出題範囲欄の両方にマークしなさい。

2 左右の解答欄で同一の出題範囲を解答してはいけません。

3 地理総合／歴史総合／公共以外の出題科目を解答する場合は、第2面にマークしてはいけません。

4 2科目を受験する場合に選択できない組合せは、問題冊子の表紙に記載しています。

5 訂正は、消しゴムできれいに消し、消しくずを残してはいけません。

6 所定欄以外にはマークしたり、記入したりしてはいけません。

7 汚したり、折りまげたりしてはいけません。

下の解答欄は、両方とも『地理総合／歴史総合／公共』の解答欄です。

④ 下の解答欄で解答する出題範囲を、1つだけマークしなさい。
・出題範囲欄が無マーク又は複数マークの場合は、0点となります。

⑤ 下の解答欄で解答する出題範囲を、1つだけマークしなさい。
・出題範囲欄が無マーク又は複数マークの場合は、0点となります。

出題範囲欄

地理総合

歴史総合

公共

出題範囲欄

地理総合

歴史総合

公共

出題範囲欄

地理総合

歴史総合

公共

出題範囲欄

地理総合

歴史総合

公共

※ このようにマークした場合は、第1解答科目はマークしている出題範囲のみ採点し、もう一方の出題範囲は0点（出題範囲不明）として取り扱い、第2解答科目は0点（科目不明）として取り扱います。

カ 不適切なマーク例⑥（解答科目欄にマークしていないが、出題範囲欄にはマーク）

第2面

第1面
（解答科目欄）

第1解答科目欄

地理総合／歴史総合／公共 ○

地理総合、地理探究 ○

歴史総合、日本史探究 ○

歴史総合、世界史探究 ○

公共、倫理 ○

公共、政治・経済 ○

地理歴史、公民（第1解答科目）解答用紙・第2面

1 地理総合／歴史総合／公共を解答する場合は、第1面にある第1解答科目欄と、第2面にある2つの出題範囲欄の両方にマークしなさい。

2 左右の解答欄で同一の出題範囲を解答してはいけません。

3 地理総合／歴史総合／公共以外の出題科目を解答する場合は、第2面にマークしてはいけません。

4 2科目を受験する場合に選択できない組合せは、問題冊子の表紙に記載しています。

5 訂正は、消しゴムできれいに消し、消しきずを残してはいけません。

6 所定欄以外にはマークしたり、記入したりしてはいけません。

7 汚したり、折りまげたりしてはいけません。

下の解答欄は、両方とも『地理総合／歴史総合／公共』の解答欄です。

④ 下の解答欄で解答する出題範囲を、1つだけマークしなさい。
・出題範囲欄が無マーク又は複数マークの場合は、0点となります。

⑤ 下の解答欄で解答する出題範囲を、1つだけマークしなさい。
・出題範囲欄が無マーク又は複数マークの場合は、0点となります。

解答番号	1	2	3	4	5	6	7	8	9
101	0	0	0	0	0	0	0	0	0
102	0	0	0	0	0	0	0	0	0
103	0	0	0	0	0	0	0	0	0
104	0	0	0	0	0	0	0	0	0
105	0	0	0	0	0	0	0	0	0
106	0	0	0	0	0	0	0	0	0
107	0	0	0	0	0	0	0	0	0
108	0	0	0	0	0	0	0	0	0
109	0	0	0	0	0	0	0	0	0
110	0	0	0	0	0	0	0	0	0
111	0	0	0	0	0	0	0	0	0
112	0	0	0	0	0	0	0	0	0
113	0	0	0	0	0	0	0	0	0
114	0	0	0	0	0	0	0	0	0
115	0	0	0	0	0	0	0	0	0
116	0	0	0	0	0	0	0	0	0
117	0	0	0	0	0	0	0	0	0
118	0	0	0	0	0	0	0	0	0
119	0	0	0	0	0	0	0	0	0
120	0	0	0	0	0	0	0	0	0
121	0	0	0	0	0	0	0	0	0
122	0	0	0	0	0	0	0	0	0
123	0	0	0	0	0	0	0	0	0
124	0	0	0	0	0	0	0	0	0
125	0	0	0	0	0	0	0	0	0

出題範囲欄

地理総合 ●

歴史総合 ○

公共 共 ○

又は

出題範囲欄

地理総合 ○

歴史総合 ●

公共 共 ○

※ このようにマークした場合は、『地理総合／歴史総合／公共』をマークしたものとみなし、『地理総合／歴史総合／公共』として採点します。

2 「理科」

「理科」の2科目受験者については、試験時間を解答順に第1解答科目と第2解答科目に区分し、各60分間で1科目を解答します。解答用紙は、第1解答科目用（右上に「1」と表示）と第2解答科目用（右上に「2」と表示）がそれぞれの解答開始前に1枚ずつ配付されますので、異なる2科目をそれぞれ対応する解答用紙の解答科目欄にマークしてください。

(1) 正しいマーク例（第1解答科目で『物理』，第2解答科目で『化学』を解答する場合）

理科（第1解答科目）解答用紙・第1面

マーク例
良い例 ● 悪い例 ○ ×

① 受験番号を記入し、その下のマーク欄にマークしなさい。

② 氏名・フリガナ、試験場コードを記入しなさい。

③ 1科目だけマークしなさい。
・第1解答科目欄が無マーク又は複数マークの場合は、0点となります。
・第2解答科目欄が無マーク又は複数マークの場合は、0点となります。

注意事項
1 訂正は、消しゴムできれいに消し、消し跡を残してはいけません。
2 所定欄以外にはマークしたり、記入したりしてはいけません。
3 汚したり、折りまげたりしてはいけません。

第1解答科目欄
物理基礎／化学基礎／生物基礎／地学基礎 0

物理 理 0
化学 学 0
生物 物 0
地学 学 0

理科（第2解答科目）解答用紙・第1面

マーク例
良い例 ● 悪い例 ○ ×

① 受験番号を記入し、その下のマーク欄にマークしなさい。

② 氏名・フリガナ、試験場コードを記入しなさい。

③ 1科目だけマークしなさい。
・第2解答科目欄が無マーク又は複数マークの場合は、0点となります。

注意事項
1 第1解答科目で解答した科目は解答できません。
2 訂正は、消しゴムできれいに消し、消し跡を残してはいけません。
3 所定欄以外にはマークしたり、記入したりしてはいけません。
4 汚したり、折りまげたりしてはいけません。

第2解答科目欄
物理基礎／化学基礎／生物基礎／地学基礎 0

物理 理 0
化学 学 0
生物 物 0
地学 学 0

第1解答科目欄
物理基礎／化学基礎／生物基礎／地学基礎 0

物理 理 ●
化学 学 0
生物 物 0
地学 学 0

第2解答科目欄
物理基礎／化学基礎／生物基礎／地学基礎 0

物理 理 0
化学 学 ●
生物 物 0
地学 学 0

(2) 不適切なマーク例 誤ってマークすると適切に採点されません。

ア 不適切なマーク例①（第1解答科目の解答用紙に2科目分をマーク）

The diagram illustrates the correct and incorrect ways to mark the answer sheet for the first subject. It shows two pages of the answer sheet: Page 1 (理科 (第1解答科目) 解答用紙・第1面) and Page 2 (理科 (第2解答科目) 解答用紙・第1面).

Page 1 (理科 (第1解答科目) 解答用紙・第1面):

- Marking Instructions:**
 - 1. Mark only one subject.
 - 2. If multiple subjects are marked, the score will be 0.
- Subject Selection Table:**

物理基礎	化学基礎	生物基礎	地学基礎
○	○	○	○
- Answer Grid:** A grid of bubbles for marking answers, with columns for subjects and question numbers.

Page 2 (理科 (第2解答科目) 解答用紙・第1面):

- Marking Instructions:**
 - 1. Mark only one subject.
 - 2. If multiple subjects are marked, the score will be 0.
- Subject Selection Table:**

物理基礎	化学基礎	生物基礎	地学基礎
○	○	○	○
- Answer Grid:** A grid of bubbles for marking answers, with columns for subjects and question numbers.

Incorrect Marking Example:

The diagram shows a red box highlighting the 'Subject 1' column on Page 1. A red arrow points to a table on the right showing the result of marking multiple subjects in this column:

第1解答科目欄	
物理基礎／化学基礎／生物基礎／地学基礎	●
物	理
化	学
生	物
地	学

A large red 'X' is placed over this table, indicating that this marking is incorrect.

Correct Marking Example:

The diagram shows a blue box highlighting the 'Subject 2' column on Page 2. A blue arrow points to a table on the right showing the result of marking a single subject in this column:

第2解答科目欄	
物理基礎／化学基礎／生物基礎／地学基礎	○
物	理
化	学
生	物
地	学

A large blue 'X' is placed over this table, indicating that this marking is also incorrect.

※ このようにマークした場合は、第1解答科目、第2解答科目ともに0点（科目不明）として取り扱います。

2-2 「理科」の『物理基礎／化学基礎／生物基礎／地学基礎』

「理科」の『物理基礎／化学基礎／生物基礎／地学基礎』は、試験時間 60 分で「物理基礎」「化学基礎」「生物基礎」「地学基礎」の 4 つの出題範囲の中から 2 つを選択解答しますが、科目数としては、1 科目です。試験時間 60 分で 4 つの出題範囲（「物理基礎」「化学基礎」「生物基礎」「地学基礎」）の中から、必ず 2 つの出題範囲を選択解答してください。

解答用紙第 1 面にある解答科目欄にマークした上で、第 2 面にある左右の 2 つの出題範囲欄に異なる範囲をそれぞれ 1 つずつマークしてください。

なお、以下の(1)及び(2)では、第 1 解答科目における例を示しますが、第 2 解答科目においても同様の取扱いとなります。

(1) 正しいマーク例（『物理基礎／化学基礎／生物基礎／地学基礎』の「物理基礎」と「化学基礎」を選択解答する場合）

第 1 面
(解答科目欄)

第 1 解答科目欄	
物理基礎／化学基礎／ 生物基礎／地学基礎	<input checked="" type="radio"/>
物 理	<input type="radio"/>
化 学	<input type="radio"/>
生 物	<input type="radio"/>
地 学	<input type="radio"/>

第 2 面

理科（第 1 解答科目）解答用紙・第 2 面

注意事項

- 「物理基礎／化学基礎／生物基礎／地学基礎」を解答する場合は、第 1 面にある第 1 解答科目欄と、第 2 面にある 2 つの出題範囲欄の両方にマークしなさい。
- 左右の解答欄で同一の出題範囲を解答してはいけません。
- 「物理」、「化学」、「生物」、「地学」を解答する場合は、第 2 面にマークしてはいけません。
- 訂正は、消しゴムできれいに消し、消しずを残してはいけません。
- 所定欄以外にはマークしたり、記入したりしてはいけません。
- 汚したり、折りまげたりしてはいけません。

下の解答欄は、両方とも『物理基礎／化学基礎／生物基礎／地学基礎』の解答欄です。

④

下の解答欄で解答する出題範囲を、1 つだけマークしなさい。
・出題範囲欄が無マーク又は複数マークの場合は、0 点となります。

出題範囲欄	物理基礎	化学基礎	生物基礎	地学基礎
物理基礎	<input checked="" type="radio"/>	<input type="radio"/>	<input type="radio"/>	<input type="radio"/>
化学基礎	<input type="radio"/>	<input checked="" type="radio"/>	<input type="radio"/>	<input type="radio"/>
生物基礎	<input type="radio"/>	<input type="radio"/>	<input checked="" type="radio"/>	<input type="radio"/>
地学基礎	<input type="radio"/>	<input type="radio"/>	<input type="radio"/>	<input checked="" type="radio"/>

⑤

下の解答欄で解答する出題範囲を、1 つだけマークしなさい。
・出題範囲欄が無マーク又は複数マークの場合は、0 点となります。

出題範囲欄	物理基礎	化学基礎	生物基礎	地学基礎
物理基礎	<input type="radio"/>	<input checked="" type="radio"/>	<input type="radio"/>	<input type="radio"/>
化学基礎	<input type="radio"/>	<input checked="" type="radio"/>	<input type="radio"/>	<input type="radio"/>
生物基礎	<input type="radio"/>	<input type="radio"/>	<input checked="" type="radio"/>	<input type="radio"/>
地学基礎	<input type="radio"/>	<input type="radio"/>	<input type="radio"/>	<input checked="" type="radio"/>

又は

④

下の解答欄で解答する出題範囲を、1 つだけマークしなさい。
・出題範囲欄が無マーク又は複数マークの場合は、0 点となります。

出題範囲欄	物理基礎	化学基礎	生物基礎	地学基礎
物理基礎	<input checked="" type="radio"/>	<input type="radio"/>	<input type="radio"/>	<input type="radio"/>
化学基礎	<input type="radio"/>	<input checked="" type="radio"/>	<input type="radio"/>	<input type="radio"/>
生物基礎	<input type="radio"/>	<input type="radio"/>	<input checked="" type="radio"/>	<input type="radio"/>
地学基礎	<input type="radio"/>	<input type="radio"/>	<input type="radio"/>	<input checked="" type="radio"/>

⑤

下の解答欄で解答する出題範囲を、1 つだけマークしなさい。
・出題範囲欄が無マーク又は複数マークの場合は、0 点となります。

出題範囲欄	物理基礎	化学基礎	生物基礎	地学基礎
物理基礎	<input type="radio"/>	<input checked="" type="radio"/>	<input type="radio"/>	<input type="radio"/>
化学基礎	<input type="radio"/>	<input checked="" type="radio"/>	<input type="radio"/>	<input type="radio"/>
生物基礎	<input type="radio"/>	<input type="radio"/>	<input checked="" type="radio"/>	<input type="radio"/>
地学基礎	<input type="radio"/>	<input type="radio"/>	<input type="radio"/>	<input checked="" type="radio"/>

(2) 不適切なマーク例 誤ってマークすると適切に採点されません。

ア 不適切なマーク例①（2つの出題範囲欄のうち一方の出題範囲欄にのみマーク）

第1面
(解答科目欄)

第1解答科目欄	
物理基礎／化学基礎／生物基礎／地学基礎	●
物 理	○
化 学	○
生 物	○
地 学	○

第2面

理 科 (第1解答科目) 解答用紙・第2面

1

注意事項

- 1 『物理基礎／化学基礎／生物基礎／地学基礎』を解答する場合は、第1面にある第1解答科目欄と、第2面にある2つの出題範囲欄の両方にマークしなさい。
- 2 左右の解答欄で同一の出題範囲を解答してはいけません。
- 3 『物理』、『化学』、『生物』、『地学』を解答する場合は、第2面にマークしてはいけません。
- 4 訂正は、消しゴムできれいに消し、消しきずを残してはいけません。
- 5 所定欄以外にはマークしたり、記入したりしてはいけません。
- 6 汚したり、折りまげたりしてはいけません。

下の解答欄は、両方とも『物理基礎／化学基礎／生物基礎／地学基礎』の解答欄です。

④

下の解答欄で解答する出題範囲を、1つだけマークしなさい。

出題範囲欄が無マーク又は複数マークの場合は、0点となります。

解答番号	1	2	3	4	5	6	7	8	9	0	a	b
101	○	○	○	○	○	○	○	○	○	○	○	○
102	○	○	○	○	○	○	○	○	○	○	○	○
103	○	○	○	○	○	○	○	○	○	○	○	○
104	○	○	○	○	○	○	○	○	○	○	○	○
105	○	○	○	○	○	○	○	○	○	○	○	○
106	○	○	○	○	○	○	○	○	○	○	○	○
107	○	○	○	○	○	○	○	○	○	○	○	○
108	○	○	○	○	○	○	○	○	○	○	○	○
109	○	○	○	○	○	○	○	○	○	○	○	○
110	○	○	○	○	○	○	○	○	○	○	○	○
111	○	○	○	○	○	○	○	○	○	○	○	○
112	○	○	○	○	○	○	○	○	○	○	○	○
113	○	○	○	○	○	○	○	○	○	○	○	○
114	○	○	○	○	○	○	○	○	○	○	○	○
115	○	○	○	○	○	○	○	○	○	○	○	○
116	○	○	○	○	○	○	○	○	○	○	○	○
117	○	○	○	○	○	○	○	○	○	○	○	○
118	○	○	○	○	○	○	○	○	○	○	○	○
119	○	○	○	○	○	○	○	○	○	○	○	○
120	○	○	○	○	○	○	○	○	○	○	○	○
121	○	○	○	○	○	○	○	○	○	○	○	○
122	○	○	○	○	○	○	○	○	○	○	○	○
123	○	○	○	○	○	○	○	○	○	○	○	○
124	○	○	○	○	○	○	○	○	○	○	○	○
125	○	○	○	○	○	○	○	○	○	○	○	○

⑤

下の解答欄で解答する出題範囲を、1つだけマークしなさい。

出題範囲欄が無マーク又は複数マークの場合は、0点となります。

解答番号	1	2	3	4	5	6	7	8	9	0	a	b
101	○	○	○	○	○	○	○	○	○	○	○	○
102	○	○	○	○	○	○	○	○	○	○	○	○
103	○	○	○	○	○	○	○	○	○	○	○	○
104	○	○	○	○	○	○	○	○	○	○	○	○
105	○	○	○	○	○	○	○	○	○	○	○	○
106	○	○	○	○	○	○	○	○	○	○	○	○
107	○	○	○	○	○	○	○	○	○	○	○	○
108	○	○	○	○	○	○	○	○	○	○	○	○
109	○	○	○	○	○	○	○	○	○	○	○	○
110	○	○	○	○	○	○	○	○	○	○	○	○
111	○	○	○	○	○	○	○	○	○	○	○	○
112	○	○	○	○	○	○	○	○	○	○	○	○
113	○	○	○	○	○	○	○	○	○	○	○	○
114	○	○	○	○	○	○	○	○	○	○	○	○
115	○	○	○	○	○	○	○	○	○	○	○	○
116	○	○	○	○	○	○	○	○	○	○	○	○
117	○	○	○	○	○	○	○	○	○	○	○	○
118	○	○	○	○	○	○	○	○	○	○	○	○
119	○	○	○	○	○	○	○	○	○	○	○	○
120	○	○	○	○	○	○	○	○	○	○	○	○
121	○	○	○	○	○	○	○	○	○	○	○	○
122	○	○	○	○	○	○	○	○	○	○	○	○
123	○	○	○	○	○	○	○	○	○	○	○	○
124	○	○	○	○	○	○	○	○	○	○	○	○
125	○	○	○	○	○	○	○	○	○	○	○	○

又は

出題範囲欄

物理基礎 ○

化学基礎 ○

生物基礎 ○

地学基礎 ○

出題範囲欄

物理基礎 ●

化学基礎 ○

生物基礎 ○

地学基礎 ○

※ このようにマークした場合は、マークしている出題範囲のみ採点し、もう一方の出題範囲は0点（出題範囲不明）として取り扱います。

イ 不適切なマーク例②（一方の出題範囲欄に2つ分の出題範囲をマーク）

第1面
(解答科目欄)

第1解答科目欄

物理基礎／化学基礎／
生物基礎／地学基礎

物 理 ○

化 学 ○

生 物 ○

地 学 ○

第2面

理科(第1解答科目)解答用紙・第2面

注意事項

1. 『物理基礎／化学基礎／生物基礎／地学基礎』を解答する場合は、第1面にある第1解答科目欄と、第2面にある2つの出題範囲欄の両方にマークしなさい。
2. 左右の解答欄で同一の出題範囲を解答してはいけません。
3. 『物理』、『化学』、『生物』、『地学』を解答する場合は、第2面にマークしてはいけません。
4. 訂正は、消しゴムできれいに消し、消しくずを残してはいけません。
5. 所定欄以外にはマークしたり、記入したりしてはいけません。
6. 汚したり、折りまげたりしてはいけません。

下の解答欄は、両方とも『物理基礎／化学基礎／生物基礎／地学基礎』の解答欄です。

④ 下の解答欄で解答する出題範囲を、1つだけマークしなさい。
・出題範囲欄が無マーク又は複数マークの場合は、0点となります。

出題範囲欄

物理基礎 ○

化学基礎 ○

生物基礎 ○

地学基礎 ○

解答番号	1	2	3	4	5	6	7	8	9	0	a	b
T01	0	0	0	0	0	0	0	0	0	0	0	0
T02	0	0	0	0	0	0	0	0	0	0	0	0
T03	0	0	0	0	0	0	0	0	0	0	0	0
T04	0	0	0	0	0	0	0	0	0	0	0	0
T05	0	0	0	0	0	0	0	0	0	0	0	0
T06	0	0	0	0	0	0	0	0	0	0	0	0
T07	0	0	0	0	0	0	0	0	0	0	0	0
T08	0	0	0	0	0	0	0	0	0	0	0	0
T09	0	0	0	0	0	0	0	0	0	0	0	0
T10	0	0	0	0	0	0	0	0	0	0	0	0
T11	0	0	0	0	0	0	0	0	0	0	0	0
T12	0	0	0	0	0	0	0	0	0	0	0	0
T13	0	0	0	0	0	0	0	0	0	0	0	0
T14	0	0	0	0	0	0	0	0	0	0	0	0
T15	0	0	0	0	0	0	0	0	0	0	0	0
T16	0	0	0	0	0	0	0	0	0	0	0	0
T17	0	0	0	0	0	0	0	0	0	0	0	0
T18	0	0	0	0	0	0	0	0	0	0	0	0
T19	0	0	0	0	0	0	0	0	0	0	0	0
T20	0	0	0	0	0	0	0	0	0	0	0	0
T21	0	0	0	0	0	0	0	0	0	0	0	0
T22	0	0	0	0	0	0	0	0	0	0	0	0
T23	0	0	0	0	0	0	0	0	0	0	0	0
T24	0	0	0	0	0	0	0	0	0	0	0	0
T25	0	0	0	0	0	0	0	0	0	0	0	0

⑤ 下の解答欄で解答する出題範囲を、1つだけマークしなさい。
・出題範囲欄が無マーク又は複数マークの場合は、0点となります。

出題範囲欄

物理基礎 ○

化学基礎 ○

生物基礎 ○

地学基礎 ○

解答番号	1	2	3	4	5	6	7	8	9	0	a	b
T01	0	0	0	0	0	0	0	0	0	0	0	0
T02	0	0	0	0	0	0	0	0	0	0	0	0
T03	0	0	0	0	0	0	0	0	0	0	0	0
T04	0	0	0	0	0	0	0	0	0	0	0	0
T05	0	0	0	0	0	0	0	0	0	0	0	0
T06	0	0	0	0	0	0	0	0	0	0	0	0
T07	0	0	0	0	0	0	0	0	0	0	0	0
T08	0	0	0	0	0	0	0	0	0	0	0	0
T09	0	0	0	0	0	0	0	0	0	0	0	0
T10	0	0	0	0	0	0	0	0	0	0	0	0
T11	0	0	0	0	0	0	0	0	0	0	0	0
T12	0	0	0	0	0	0	0	0	0	0	0	0
T13	0	0	0	0	0	0	0	0	0	0	0	0
T14	0	0	0	0	0	0	0	0	0	0	0	0
T15	0	0	0	0	0	0	0	0	0	0	0	0
T16	0	0	0	0	0	0	0	0	0	0	0	0
T17	0	0	0	0	0	0	0	0	0	0	0	0
T18	0	0	0	0	0	0	0	0	0	0	0	0
T19	0	0	0	0	0	0	0	0	0	0	0	0
T20	0	0	0	0	0	0	0	0	0	0	0	0
T21	0	0	0	0	0	0	0	0	0	0	0	0
T22	0	0	0	0	0	0	0	0	0	0	0	0
T23	0	0	0	0	0	0	0	0	0	0	0	0
T24	0	0	0	0	0	0	0	0	0	0	0	0
T25	0	0	0	0	0	0	0	0	0	0	0	0

又は

出題範囲欄

物理基礎 ○

化学基礎 ○

生物基礎 ○

地学基礎 ○

出題範囲欄

物理基礎 ○

化学基礎 ○

生物基礎 ○

地学基礎 ○

※ このようにマークした場合は、**両方とも0点（出題範囲不明）**として取り扱います。

ウ 不適切なマーク例③（両方の出題範囲欄において同じ出題範囲をマーク）

第1面
(解答科目欄)

第1解答科目欄

物理基礎／化学基礎／
生物基礎／地学基礎

物	理	○
化	学	○
生	物	○
地	学	○

第2面

理科（第1解答科目）解答用紙・第2面

1

注意事項

- 「物理基礎／化学基礎／生物基礎／地学基礎」を解答する場合は、第1面にある第1解答科目欄と、第2面にある2つの出題範囲欄の両方にマークしなさい。
- 左右の解答欄で同一の出題範囲を解答してはいけません。
- 「物理」、「化学」、「生物」、「地学」を解答する場合は、第2面にマークしてはいけません。
- 訂正は、消しゴムできれいに消し、消し残しを隠してはいけません。
- 所定欄以外にはマークしたり、記入したりしてはいけません。
- 汚したり、折りまげたりしてはいけません。

下の解答欄は、両方とも「物理基礎／化学基礎／生物基礎／地学基礎」の解答欄です。

④ 下の解答欄で解答する出題範囲を、1つだけマークしなさい。
・出題範囲欄が無マーク又は複数マークの場合は、0点となります。

出題範囲欄

物理基礎 ○

化学基礎 ○

生物基礎 ○

地学基礎 ○

解答番号	1	2	3	4	5	6	7	8	9	0	a	b
101	○	○	○	○	○	○	○	○	○	○	○	○
102	○	○	○	○	○	○	○	○	○	○	○	○
103	○	○	○	○	○	○	○	○	○	○	○	○
104	○	○	○	○	○	○	○	○	○	○	○	○
105	○	○	○	○	○	○	○	○	○	○	○	○
106	○	○	○	○	○	○	○	○	○	○	○	○
107	○	○	○	○	○	○	○	○	○	○	○	○
108	○	○	○	○	○	○	○	○	○	○	○	○
109	○	○	○	○	○	○	○	○	○	○	○	○
110	○	○	○	○	○	○	○	○	○	○	○	○
111	○	○	○	○	○	○	○	○	○	○	○	○
112	○	○	○	○	○	○	○	○	○	○	○	○
113	○	○	○	○	○	○	○	○	○	○	○	○
114	○	○	○	○	○	○	○	○	○	○	○	○
115	○	○	○	○	○	○	○	○	○	○	○	○
116	○	○	○	○	○	○	○	○	○	○	○	○
117	○	○	○	○	○	○	○	○	○	○	○	○
118	○	○	○	○	○	○	○	○	○	○	○	○
119	○	○	○	○	○	○	○	○	○	○	○	○
120	○	○	○	○	○	○	○	○	○	○	○	○
121	○	○	○	○	○	○	○	○	○	○	○	○
122	○	○	○	○	○	○	○	○	○	○	○	○
123	○	○	○	○	○	○	○	○	○	○	○	○
124	○	○	○	○	○	○	○	○	○	○	○	○
125	○	○	○	○	○	○	○	○	○	○	○	○

⑤ 下の解答欄で解答する出題範囲を、1つだけマークしなさい。
・出題範囲欄が無マーク又は複数マークの場合は、0点となります。

出題範囲欄

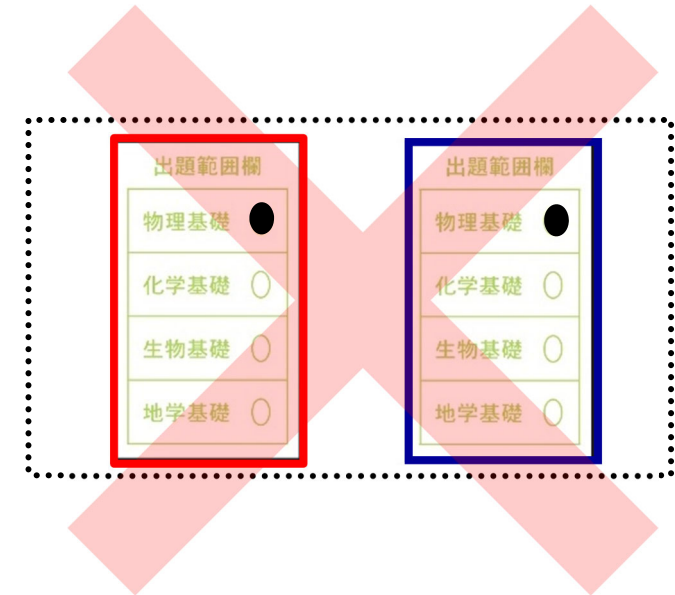
物理基礎 ○

化学基礎 ○

生物基礎 ○

地学基礎 ○

解答番号	1	2	3	4	5	6	7	8	9	0	a	b
101	○	○	○	○	○	○	○	○	○	○	○	○
102	○	○	○	○	○	○	○	○	○	○	○	○
103	○	○	○	○	○	○	○	○	○	○	○	○
104	○	○	○	○	○	○	○	○	○	○	○	○
105	○	○	○	○	○	○	○	○	○	○	○	○
106	○	○	○	○	○	○	○	○	○	○	○	○
107	○	○	○	○	○	○	○	○	○	○	○	○
108	○	○	○	○	○	○	○	○	○	○	○	○
109	○	○	○	○	○	○	○	○	○	○	○	○
110	○	○	○	○	○	○	○	○	○	○	○	○
111	○	○	○	○	○	○	○	○	○	○	○	○
112	○	○	○	○	○	○	○	○	○	○	○	○
113	○	○	○	○	○	○	○	○	○	○	○	○
114	○	○	○	○	○	○	○	○	○	○	○	○
115	○	○	○	○	○	○	○	○	○	○	○	○
116	○	○	○	○	○	○	○	○	○	○	○	○
117	○	○	○	○	○	○	○	○	○	○	○	○
118	○	○	○	○	○	○	○	○	○	○	○	○
119	○	○	○	○	○	○	○	○	○	○	○	○
120	○	○	○	○	○	○	○	○	○	○	○	○
121	○	○	○	○	○	○	○	○	○	○	○	○
122	○	○	○	○	○	○	○	○	○	○	○	○
123	○	○	○	○	○	○	○	○	○	○	○	○
124	○	○	○	○	○	○	○	○	○	○	○	○
125	○	○	○	○	○	○	○	○	○	○	○	○



※ このようにマークした場合は、両方とも採点し、**高得点の方を選択した出題範囲として取り扱い、他方は0点（出題範囲不明）**として取り扱います。

エ 不適切なマーク例④（解答科目欄において『物理基礎／化学基礎／生物基礎／地学基礎』以外の科目にマークした上で、出題範囲欄にマーク）

第1面
(解答科目欄)

第2面

又は

※ このようにマークした場合は、解答科目欄にマークした科目（例では『物理』）として採点します。

オ 不適切なマーク例⑤（2科目とも『物理基礎／化学基礎／生物基礎／地学基礎』にマーク）

第1面

（解答科目欄）

第1解答科目欄

物理基礎／化学基礎／生物基礎／地学基礎

物 理 ○

化 学 ○

生 物 ○

地 学 ○

第2解答科目欄

物理基礎／化学基礎／生物基礎／地学基礎

物 理 ○

化 学 ○

生 物 ○

地 学 ○

第2面

理科（第1解答科目）解答用紙・第2面

1

注意事項

1 「物理基礎／化学基礎／生物基礎／地学基礎」を解答する場合は、第1面にある第1解答科目欄と、第2面にある2つの出題範囲欄の両方にマークしない。

2 左右の解答欄で同一の出題範囲を解答してはいけません。

3 「物理」、「化学」、「生物」、「地学」を解答する場合は、第2面にマークしてはいけません。

4 訂正は、消しゴムできれいに消し、消しくずを残してはいけません。

5 所定欄以外にはマークしたり、記入したりしてはいけません。

6 消したり、書きまげたりしてはいけません。

下の解答欄は、両方とも「物理基礎／化学基礎／生物基礎／地学基礎」の解答欄です。

4 下の解答欄で解答する出題範囲を、1つだけマークしない。

・出題範囲欄が無マーク又は複数マークの場合は、0点となります。

5 下の解答欄で解答する出題範囲を、1つだけマークしない。

・出題範囲欄が無マーク又は複数マークの場合は、0点となります。

出題範囲欄

物理基礎 ○

化学基礎 ○

生物基礎 ○

地学基礎 ○

理科（第2解答科目）解答用紙・第2面

2

注意事項

1 「物理基礎／化学基礎／生物基礎／地学基礎」を解答する場合は、第1面にある第2解答科目欄と、第2面にある2つの出題範囲欄の両方にマークしない。

2 左右の解答欄で同一の出題範囲を解答してはいけません。

3 「物理」、「化学」、「生物」、「地学」を解答する場合は、第2面にマークしてはいけません。

4 第1解答科目で解答した科目は解答できません。

5 訂正は、消しゴムできれいに消し、消しくずを残してはいけません。

6 所定欄以外にはマークしたり、記入したりしてはいけません。

7 消したり、書きまげたりしてはいけません。

下の解答欄は、両方とも「物理基礎／化学基礎／生物基礎／地学基礎」の解答欄です。

4 下の解答欄で解答する出題範囲を、1つだけマークしない。

・出題範囲欄が無マーク又は複数マークの場合は、0点となります。

5 下の解答欄で解答する出題範囲を、1つだけマークしない。

・出題範囲欄が無マーク又は複数マークの場合は、0点となります。

出題範囲欄

物理基礎 ○

化学基礎 ○

生物基礎 ○

地学基礎 ○

出題範囲欄

物理基礎 ●

化学基礎 ○

生物基礎 ○

地学基礎 ○

出題範囲欄

物理基礎 ○

化学基礎 ●

生物基礎 ○

地学基礎 ○

出題範囲欄

物理基礎 ○

化学基礎 ○

生物基礎 ●

地学基礎 ○

出題範囲欄

物理基礎 ○

化学基礎 ○

生物基礎 ○


地学基礎 ●

※ このようにマークした場合は、第1解答科目はマークしている科目を通常どおり採点し、第2解答科目は0点（科目不明）として取り扱います。

2科目受験する場合は、2科目とも『物理基礎／化学基礎／生物基礎／地学基礎』を選択し、出題範囲を変えて解答することはできません。

カ 不適切なマーク例⑥（解答科目欄にマークしていないが、出題範囲欄にはマーク）

第1面
(解答科目欄)



第2面

理科(第1解答科目)解答用紙・第2面

1

注意事項

- 1 『物理基礎／化学基礎／生物基礎／地学基礎』を解答する場合は、第1面にある第1解答科目欄と、第2面にある2つの出題範囲欄の両方にマークしなさい。
- 2 左右の解答欄で同一の出題範囲を解答してはいけません。
- 3 『物理』、『化学』、『生物』、『地学』を解答する場合は、第2面にマークしてはいけません。
- 4 訂正は、消しゴムできれいに消し、消しきずを残してはいけません。
- 5 所定欄以外にはマークしたり、記入したりしてはいけません。
- 6 汚したり、折りまげたりしてはいけません。

下の解答欄は、両方とも『物理基礎／化学基礎／生物基礎／地学基礎』の解答欄です。

④ 下の解答欄で解答する出題範囲を、1つだけマークしなさい。

・出題範囲欄が無マーク又は複数マークの場合は、0点となります。

出題範囲欄

物理基礎 ☐

化学基礎 ☐

生物基礎 ☐

地学基礎 ☐

⑤ 下の解答欄で解答する出題範囲を、1つだけマークしなさい。

・出題範囲欄が無マーク又は複数マークの場合は、0点となります。

出題範囲欄

物理基礎 ☐

化学基礎 ☐

生物基礎 ☐

地学基礎 ☐

又は

出題範囲欄

物理基礎 ☐

化学基礎 ☒

生物基礎 ☐

地学基礎 ☐

出題範囲欄

物理基礎 ☒

化学基礎 ☐

生物基礎 ☐

地学基礎 ☐

※ このようにマークした場合は、『物理基礎／化学基礎／生物基礎／地学基礎』をマークしたものとみなし、『物理基礎／化学基礎／生物基礎／地学基礎』として採点します。